



ESTÁNDAR  
AUTOPORTANTE AL PREMARCO  
AUTOPORTANTE A LA OBRA



## Hidráulico con labio abatible

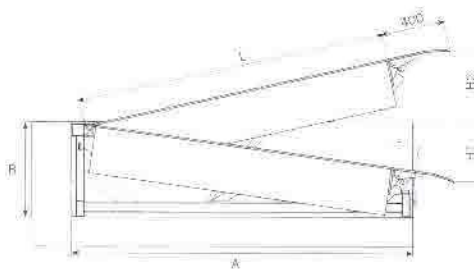
Estos productos están destinados a compensar el espacio entre los muelles y la superficie de carga de los vehículos que se encuentren a niveles diferentes. Constituyen el camino de paso entre el vehículo de transporte y las partes del edificio donde se encuentra la mercadería. Se caracterizan por su resistencia y seguridad, apropiadas para su utilización por personas y equipos de transporte manual y motorizados (carretillas elevadoras) incluso en las situaciones más desfavorables.

Su funcionamiento consiste en la nivelación de la plataforma de forma motorizada mediante un grupo hidráulico con bloque lógico, equipado con válvula de seguridad y paracaídas (según normativa CE) y un sistema semiautomático de control con maniobra humana, para obtener la máxima comodidad y seguridad en operaciones de carga y descarga.

Nota: recordamos que también puede ser montado con estructura autoportante, foso prefabricado y Smartdock.

### CARACTERÍSTICAS DIMENSIONALES DEL PRODUCTO

Modelos	L (mm)	Ancho (mm)	H1 (mm)	H2 (mm)	A (mm)	B (mm)
1810000	2000	2000	420	330	2155	600
1840000	2500	2000	400	420	2655	600
1860000	3000	2000	390	500	3155	600



### CARACTERÍSTICAS GENERALES DE LOS ELEMENTOS CONSTITUTIVOS

#### Plataforma:

- Tratada con un novedoso sistema anti-corrosión, respetuoso con el medio ambiente, tanto en el interior como en el exterior.
- Dotada de superficie antideslizante de seguridad para la maniobrabilidad de transporte.
- Perfectos acabados exteriores, gracias al tratamiento de pintura al polvo polimerizada a 200° C.

**Dos cilindros**, uno de elevación de la rampa y otro para el labio abatible que apoya en el vehículo, equipados con un equipo compacto de motobomba electro-hidráulica.

**Cuadro de maniobras** con lógica de control, contactores de potencia y protección mediante disyuntor tripolar.

- Paro de emergencia y pulsador de apertura luminoso de red en tapa frontal.

Otras características de interés:

- Está taxativamente prohibido utilizar carretillas con un peso superior a 7000 kg.
- Incorporación de normativa de seguridad laboral frente a posibles aplastamientos y cizallamientos laterales.



Topes elásticos de protección del propio muelle 500 x 80 x 80 mm



Bisagra trasera sobredimensionada de alta resistencia



Superficie antideslizante de seguridad



Bisagra frontal sobredimensionada de alta resistencia



Mástil de apoyo interior abatible para operaciones de mantenimiento

## DESCRIPCIÓN TÉCNICA

Muelle hidráulico de estructura metálica reticular de acero y superficie de rodadura, constituida por chapa lagrimada 6/8 con un cilindro de elevación y un cilindro para el labio abatible, compuesto por chapa lagrimada 13/15 y 400 mm de proyección.

Totalmente con tratado anticorrosión y pintado al polvo con pintura polimerizada, con curado al horno a 200°.

Con sistema semiautomático para obtener la máxima comodidad en operaciones de carga y descarga.

Grupo hidráulico con motorización de 1,1 Kw (1,5 CV) - 380 Volt trifásico, control de caída lenta del muelle en caso de salida de camión, resistente a temperaturas de -20°C a + 50°C.

Cuadro eléctrico de maniobra con resistencia al agua IP 55 dotado de seta de parada de emergencia según normativa. Capacidad de carga 9000 Kg. estáticos y 6000 Kg. dinámicos. Topes estándar: caucho paragolpes 500 x 80 x 80.

Color estándar negro.

## CARACTERÍSTICAS TÉCNICAS

Alimentación	380 V trifásica (3F + N + T 2,5 m <sup>2</sup> )
Consumo	2 A
Potencia grupo electrohidráulico	1,1 Kw ( 1.5 CV)
Presión de servicio	160 bar
Caudal	2,2 cm <sup>3</sup> /s
Capacidad de carga estática	9000 kg
Capacidad de carga dinámica	6000 kg





### DESCRIPCIÓN TÉCNICA

Robusta plataforma superior de acero con superficie grabada antideslizamiento, reforzada con perfiles laminados en frío en su cara inferior.

Articulación de bajo rozamiento y mantenimiento nulo, insensible a la entrada de suciedad y cuerpos extraños. Formada por dos rodamientos radiales de apoyo vertical y dos tandems de rodillos con sistema de balanceo flexible. Este sistema permite, en vacío, un fácil deslizamiento por el carril y actúa en el momento de recibir la carga.

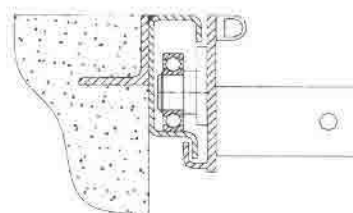
Nivelación equilibrada por resortes a tracción de acero aleado, de elevada relación entre fuerza y elasticidad, para anular completamente el peso de la plataforma y conseguir un manejo, sin esfuerzo, en la nivelación entre el almacén receptor y el camión. Posición de espera con bloqueo, que evita colisiones accidentales en el retroceso y aproximación del vehículo.

Color estándar negro.

### CARACTERÍSTICAS DIMENSIONALES DEL PRODUCTO

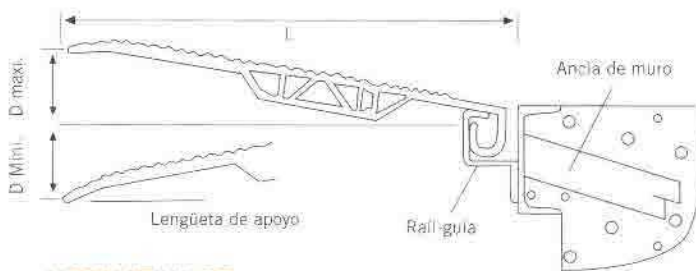
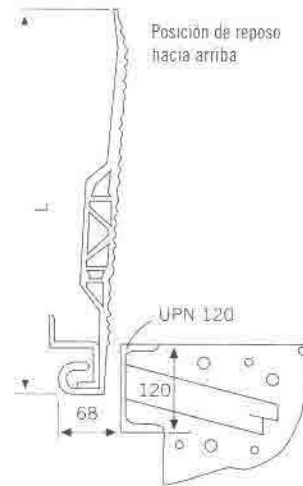
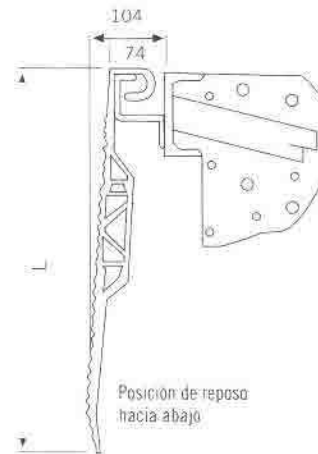
Modelos	L (mm)	Ancho (mm)	H1 (cm)	H2 (cm)	Carga máxima (kg)
9109-00	800	1500	18	11	5000
9110-00	1000		21	14	
9111-00	1200		25	18	
9112-00	1500		30	23	
9113-00	800	2000	18	11	
9114-00	1000		21	14	
9115-00	1200		25	18	
9116-00	1500		30	23	

Detalle del apoyo vertical



## CARACTERÍSTICAS DIMENSIONALES DEL PRODUCTO

Referencia	Anchura (mm)	Longitud L (mm)	Capacidad (kg)
1520000	1250	660	4000
1530000	1250	785	4000
1540000	1250	910	4000
1550000	1250	1160	4000
1560000	1500	410	4000
1570000	1500	535	4000
1580000	1500	660	4000
1590000	1500	785	4000
1600000	1500	910	4000
1610000	1500	1160	4000

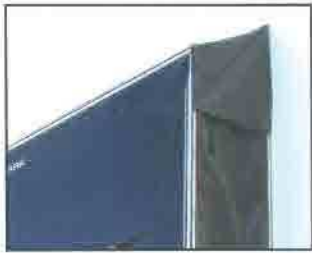


## NORMATIVA CE

IDENTIFICACIÓN DEL PRODUCTO	
Nombre	Pasarelas fabricadas en aluminio.
Modelo	KBS (con desplazamiento por rodamiento).
Funciones	Puente abatible de operación manual y control humano, cuyo principal objetivo es servir de acceso entre vehículos que transportan mercaderías y las partes del edificio. Estos productos están destinados a compensar el espacio entre los muelles de carga y la superficie de carga de los vehículos que se encuentren a un desnivel máximo de 140 mm. De esta forma, facilitan las tareas de carga y descarga.



**ACCESORIOS**



Salva aguas; vista lateral.



Salva aguas; vista frontal.



Abrigo de cogines de espuma.



Faldones a tiras para zonas de viento.



Abrigo automático con cogines de aire.

